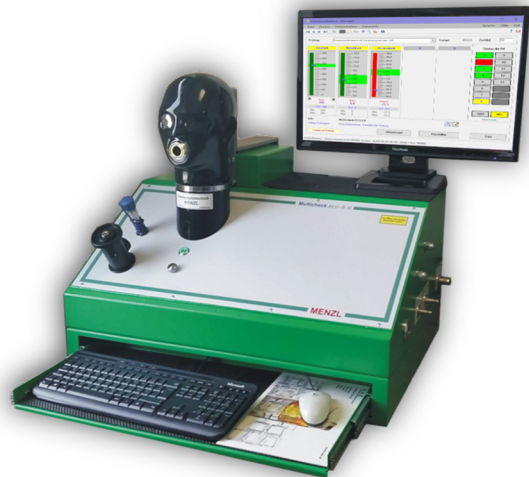


Vollautomatischer Prüfstand für die Durchführung aller statischen und dynamischen Prüfungen an Vollmasken, Lungenautomaten und Pressluftatmern



Multicheck eco A II mit Sonderausstattung Tastaturlade und Maskenspannvorrichtung

Der Multicheck eco A II ist ein computergestützter und vollautomatischer Prüfstand zur Durchführung aller erforderlichen statischen und dynamischen Prüfungen an Vollmasken, Lungenautomaten und Pressluftatmern im Nieder-, Mittel- und Hochdruckbereich.

Die Vollautomatik dieses Prüfstandes gewährleistet neben einer maximalen Prüfqualität insbesondere auch einen höchstmöglichen Komfort in Bezug auf die Bedienung.

Die erforderlichen Prüfabläufe einschließlich der Justierung der erforderlichen Prüfdrücke und der Lungenfunktion werden durch die Software vollautomatisch gesteuert. Eine sichere Datendokumentation ist Standard bei jeder MENZL-Software.

Beim Multicheck eco A II werden die statischen Lungenautomatprüfungen zum Zwecke einer Verringerung des Prüfstand-Totraumes und somit im Sinne einer hohen Prüfgenauigkeit nicht an der Atemschutzmaske bzw. am Prüfkopfanschluss, sondern an einem separaten Prüfanschluss für Lungenautomaten durchgeführt. (entsprechend ÖBFV-Richtlinie KS 10).

Mit entsprechendem Sonderzubehör können auch Chemikalienschutzanzüge und deren Ausatemventile überprüft werden.

Lieferumfang

- ❖ Multicheck eco A II
- ❖ MENZL Verwaltungs- und Prüfsoftware
- ❖ Mitteldruckprüfleitung
- ❖ Hochdruckprüfschlauch (200 bar und 300 bar)
- ❖ Hochdruckschlauch für HD-Versorgung
- ❖ Rundgewinde-Dichtstopfen
- ❖ Dichtnippel für MD-Stecknippel
- ❖ Silikonspray
- ❖ Netz- und USB-Kabel
- ❖ Benutzerhandbuch

Prüfmöglichkeiten

- ❖ Dichtprüfung von Vollmasken
- ❖ Öffnungsdruck von Masken-Ausatemventilen
- ❖ Dichtprüfung von Lungenautomaten
- ❖ Öffnungsdruck von Lungenautomaten
- ❖ Prüfung des Ansprechdruckes der Atemautomatik
- ❖ Schließdruck von Lungenautomaten
- ❖ Dynamische Prüfung mit künstlicher Lunge, mit automatisierter Justierung der Lunge für:
 - Veratmungsprüfung 40 x 2,5 l/min.
 - Veratmungsprüfung 25 x 2,0 l/min.
- ❖ Statische und dynamische Hochdruckprüfung
- ❖ Vollautomatische Hochdruckregelung mit einer für die jeweiligen Prüffunktionen automatischen Justierung. Drücke von 0 - 330 bar
- ❖ Statischer Mitteldruck
- ❖ Dynamischer Mitteldruck (bei der Veratmung)
- ❖ Dichtprüfung von Pressluftatmern
- ❖ Manometervergleichsprüfung
- ❖ Ansprechdruck der Restdruckwarneinrichtung
- ❖ Dichtprüfung von Schutzanzügen (mit Sonderzubehör)



Technische Daten

- ❖ Abmessungen (B x H x T)750 x 290 x 550 mm
- ❖ Gewicht ca. 40 kg
- ❖ Stromversorgung..... 230 V; 50 Hz
- ❖ Leistungsaufnahme700 W
- ❖ Druckluftversorgung300 bar (EN 12021)
- ❖ Niederdruckmessstelle ±30 mbar
- ❖ Mitteldruckmessstelle0 - 16 bar
- ❖ Hochdruckmessstelle0 - 400 bar
- ❖ Güteklasse der Messstellen± 0,5 %
- ❖ MitteldruckanschlussEurokupplung
- ❖ HochdruckanschlussDIN 477
- ❖ GeräteanschlussRundgewinde (EN 148-1)

Übergangsadapter für Überdruckanschlüsse sind in gesonderten Prospekten zu finden.

Software-Funktionen

- ❖ Verwaltung von Softwarebenutzern mit Berechtigungen
- ❖ Verwaltung von Geräteeigenthümern
- ❖ Verwaltung von Personen zu Geräteeigenthümern
- ❖ Verwaltung typenbezogener Prüfvorgaben
- ❖ Verwaltung von Prüfabläufen
- ❖ Verwaltung von Gerätetypen inkl. Prüfintervalen
- ❖ Verwaltung von Gerätedaten inkl. Prüfterminen
- ❖ Verwaltung von Geräten mit begrenzter Verwendungsdauer
- ❖ Durchführung von Geräteprüfungen mit Speicherung aufgenommener Prüfwerte
- ❖ Verwaltung gespeicherter Daten zu Geräteprüfungen
- ❖ Drucken von Prüfprotokollen
- ❖ Suchen zur Prüfung fälliger Geräte
- ❖ Umfangreiche Auswertungs- und Statistikfunktionen
- ❖ Wahlweise zuschaltbare Prüfungen
- ❖ Verwaltung von Einsätzen und Übungen
- ❖ Verwaltung und Prüfung beliebiger Gerätearten (*Option*)
- ❖ Verwalten und Anlegen von Geräte-Prüflisten (*Option*)
- ❖ Verarbeitung von Gerätecodierung mittels Barcode
- ❖ Erstellung von Benutzerberichten
- ❖ Exportieren von Berichten in verschiedensten Formaten
- ❖ Datenexport/-import (standardisiertes CSV-Format)
- ❖ Datenabgleich (*nur in Verbindung mit Zentralprüfstelle*)
- ❖ Datensicherungsfunktion auf USB
- ❖ Update über FTP-Verbindung
- ❖ Signaturtablett
- ❖ Externe Flaschenfüllung
- ❖ Externe Geräteprüfung
- ❖ Geräteverleih (*Option*)
- ❖ Geräte-Ausgabeliste (*Option*)
- ❖ Flaschenfüllung und Druckprobe (*Option*)
- ❖ Zentralprüfstelle (*Option*)
- ❖ Lagerverwaltung (*Option*)
- ❖ Data Wizard IV (*nur mehr für bestehende Geräte*)
- ❖ Data Wizard V

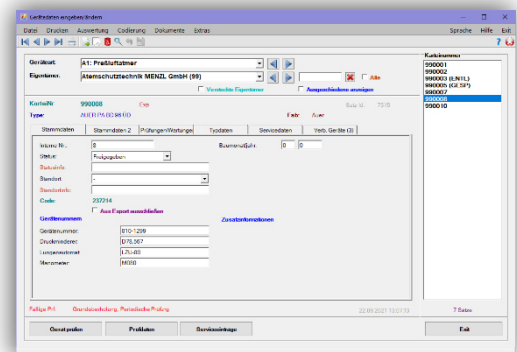
Sonderausführung/Zusatzausstattung

- ❖ Niederdruckmessstelle ±100 mbar
- ❖ Manuelle Mitteldruckerhöhung 0 -15 bar
- ❖ Mitteldruckmessstelle 0 - 25 bar
- ❖ Manuell oder automatisch zuschaltbarer Zweitanschuss-Belastungssimulator
- ❖ Pneumatische Maskenspannvorrichtung
- ❖ Zweipunktmasken-Prüfvorrichtung
- ❖ eingebauter Touchscreen-PC
- ❖ ausziehbare Tastaturlade
- ❖ Tragegriffe
- ❖ Unterschrank mit höhenverstellbaren Füßen

Software-Optionen

- ❖ Beliebige Gerätearten
- ❖ Flaschenfüllfunktion
- ❖ Geräteverleih
- ❖ Geräte-Ausgabeliste
- ❖ Prüflisten
- ❖ Lagerverwaltung
- ❖ Data Wizard IV
(*nur mehr für bestehende Geräte*)
- ❖ Data Wizard V

Software-Optionen sind separat zu bestellen!



Technische Änderungen und Irrtümer vorbehalten!

