

## Computergestütztes Prüfpult für statische Prüfungen an Vollmasken und Lungenautomaten

*Prüfdatenaufnahme wahlweise computergestützt oder manuell*



Das Prüfpult Multitest 300M erlaubt die Durchführung aller an Vollmasken und Lungenautomaten (LA) erforderlichen statischen Prüfungen – mit besonders komfortabler Bedienung, da die Steuerung der Über- und Unterdruckeinstellung ausschließlich über elektrische Drucktaster erfolgt.

Um höchste Prüfqualität und optimale Datendokumentation zu gewährleisten, verfügt das Prüfpult über eine elektronische Niederdruckmessstelle zur Anbindung an das im Lieferumfang enthaltene Geräte-Verwaltungsprogramm.

Beim Multitest 300M werden die Prüffunktionen manuell eingestellt, die Prüfdaten aber computergestützt aufgenommen und verwaltet. Die von MENZL hausintern entwickelte Software ist funktionsreich und dennoch einfach zu bedienen.

Steht kein Computer zur Verfügung, ist es auch möglich, das Multitest 300M rein mechanisch zu betreiben und Daten durch Ablesen des Niederdruckmanometers aufzunehmen.

Das Manometer hat einen Durchmesser von 100 mm und eine Skalierung mit Feineinteilung, sodass Prüfergebnisse mit großer Genauigkeit ablesbar sind. Zudem verfügt es über eine Kalibrierschraube zur Nullpunkt Korrektur des Zeigers.

Das Prüfpult ist mit einem Rundgewinde-Geräteanschluss ausgestattet. Unter Zuhilfenahme separat erhältlicher Adapter können Geräte von unterschiedlichsten Herstellern und mit verschiedensten Anschlussarten geprüft werden.

Eine im Prüfpult eingebaute Pumpe gewährleistet die für die jeweiligen Prüffunktionen benötigten Über- und Unterdrücke sowie die Durchflussleistungen für Öffnungs- und Schließdrücke.

LA-Prüfungen erfolgen direkt am Geräteanschluss des Pultes, Prüfungen an Fünfpunktmasken auf dem aufblasbaren Prüfkopf, der den perfekten Sitz der Masken garantiert und sich per Schraubzwinde an einer Tisch- oder Werkbankplatte fixieren lässt. Mit Sonderzubehör sind auch Zweipunktmasken prüfbar.

### Prüfmöglichkeiten

- ❖ Vollmaske – Dichtprüfung
- ❖ Vollmaske – Öffnungsdruck
- ❖ Lungenautomat – Dichtprüfung
- ❖ Lungenautomat – Öffnungsdruck
- ❖ Lungenautomat – Schließdruck

### Mit Sonderzubehör zusätzlich mögliche Prüfungen

- ❖ Schutzanzug – Dichtprüfung
- ❖ Schutzanzug – Dichtprüfung der Ausatemventile

### Lieferumfang

- ❖ Multitest 300M
- ❖ Maskenprüfkopf (inkl. Füllventil und Schraubzwinde)
- ❖ Geräte-Verwaltungsprogramm (V. 5, ohne Flaschenfüllung)
- ❖ Maskenprüfleitung (Rundgewinde)
- ❖ Dichtsetzstopfen für LA-Schlauch
- ❖ Silikonspray
- ❖ Netzkabel und USB-Kabel
- ❖ Betriebsanleitung

Die Computeranlage ist im Lieferumfang NICHT enthalten. Sie kann bei uns bestellt oder unter Beachtung der von uns genannten Systemanforderungen bereitgestellt werden.

### Technische Daten

- ❖ Abmessungen (B × T × H) ..... 420 × 400 × 220 mm
- ❖ Gehäuse ..... Aluminium, strukturlackiert
- ❖ Gewicht ..... ca. 9 kg
- ❖ Stromversorgung/-aufnahme ..... 24 V DC/10 W
- ❖ Niederdruckmanometer ..... ±20 mbar<sup>1</sup> (KI. 1,6)
- ❖ Niederdruckmessstelle ..... ±30 mbar (KI. 0,5)
- ❖ Geräteanschluss ..... Rundgewinde (EN 148-1)

1) Geräte für den österreichischen Markt. Geräte für den internationalen Markt verfügen über ein ±30-mbar-Niederdruckmanometer.

### Modellvarianten

- ❖ Multitest 300 (ohne Druckanzeige) ..... **330-069**
- ❖ Multitest 300D (mit digitaler ND-Anzeige) ..... **330-070**

Die Ausführung ohne Druckanzeige kann nur in Verbindung mit einem Computer betrieben werden.



Technische Änderungen und Irrtümer vorbehalten!



## Zubehör

### Masken-Prüfadapter



MSA-Steckanschluss	<b>330-048</b>
MSA AutoMaXX	<b>330-152</b>
Gewindeanschluss M45x3	<b>330-050</b>
Dräger-Steckanschluss	<b>330-049</b>
Interspiro-Steckanschluss	<b>330-051</b>
Interspiro Click	<b>330-168</b>
Interspiro Inspire	<b>330-496</b>
Einheitssteckanschluss	<b>330-178</b>

### Lungenautomaten-Prüfadapter



MSA-Steckanschluss	<b>330-011</b>
MSA AutoMaXX	<b>330-149</b>
Gewindeanschluss M45x3	<b>330-012</b>
Dräger-Steckanschluss	<b>330-013</b>
Interspiro-Steckanschluss	<b>330-014</b>
Interspiro Click	<b>330-162</b>
Interspiro Inspire	<b>330-498</b>
Einheitssteckanschluss	<b>330-175</b>

### Prüfzubehör für Zweipunktmasken



Zweipunkt-Prüfvorrichtung – Standard	<b>330-233</b>
MSA-Adapter (Avon/Schuberth) für Art.-Nr. 330-233	<b>330-127</b>
Interspiro-Adapter (Heros) für Art.-Nr. 330-233	<b>330-128</b>
Zweipunkt-Halterung zur Anbringung auf Prüfkopf (für Dräger- und MSA-Masken)	<b>330-210</b>
Zweipunkt-Halterung zur Anbringung auf Prüfkopf (für Interspiro-Masken)	<b>330-522</b>

## Geräte-Verwaltungsprogramm

### Programm-Funktionen

Das hausintern entwickelte Programm bietet u. a. folgende Funktionen:

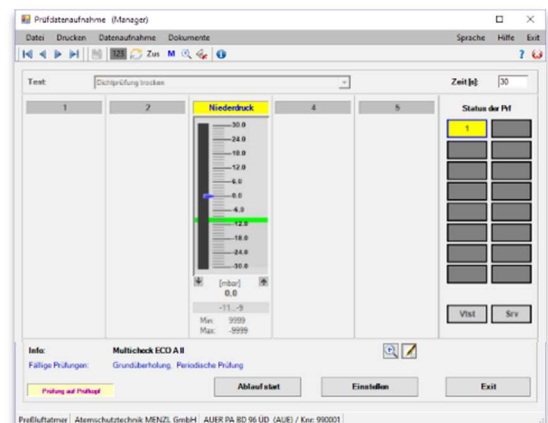
- ❖ Verwaltung von Programm Benutzern und Benutzerberechtigungen
- ❖ Verwaltung von Geräteeigenthümern
- ❖ Verwaltung von Personen zu Geräteeigenthümern
- ❖ Verwaltung typenbezogener Prüfvorgaben
- ❖ Verwaltung von Prüfabläufen
- ❖ Verwaltung von Gerätetypen und Prüfintervallen
- ❖ Verwaltung von Gerätedaten und Prüfterminen
- ❖ Verwaltung von Geräten mit begrenzter Verwendungsdauer
- ❖ Geräteprüfungen mit Speicherung aufgenommener Prüfwerte
- ❖ Verwaltung gespeicherter Daten zu Geräteprüfungen
- ❖ Drucken von Prüfprotokollen
- ❖ Suchen zur Prüfung fälliger Geräte
- ❖ Umfangreiche Auswertungs- und Statistikfunktionen
- ❖ Erstellung wahlweise zuschaltbarer Prüfungen
- ❖ Verwaltung von Einsätzen und Übungen
- ❖ Verwaltung und Prüfung beliebiger Gerätearten (Option)
- ❖ Verwaltung von Geräte-Prüflisten (Option)
- ❖ Verarbeitung von Gerätecodierung mittels Barcode
- ❖ Erstellung von Benutzerberichten
- ❖ Export von Berichten in diversen Formaten
- ❖ Export und Import von Daten (standardisiertes CSV-Format)
- ❖ Datenabgleich (erfordert Zentralprüfstelle)
- ❖ Einrichtung und Verwaltung von Zentralprüfstellen (Option)
- ❖ Bezug von Programmupdates über FTP-Verbindung
- ❖ Erstellung und Verwaltung von Geräte-Ausgabeliste (Option)
- ❖ Flaschenfüllungen und Druckproben (Option)
- ❖ Erfassung elektronischer Unterschriften mittels Signaturtablett
- ❖ Lagerverwaltung und Fakturierung (Option)

- ❖ Datensicherung auf USB-Speichermedien
- ❖ Externe Flaschenfüllungen
- ❖ Externe Geräteprüfung
- ❖ Geräteverleih (Option)
- ❖ Data Wizard V (Option)

### Programm-Optionen (Auswahl)

- ❖ Beliebige Gerätearten
- ❖ Flaschenfüllung
- ❖ Geräteverleih
- ❖ Geräte-Ausgabelisten
- ❖ Prüflisten
- ❖ Zentralprüfstelle
- ❖ Lagerverwaltung
- ❖ Data Wizard V

**Programm-Optionen sind separat zu bestellen!**



Technische Änderungen und Irrtümer vorbehalten!

