

Vollautomatisches computergestütztes Prüfpult für statische Prüfungen an Vollmasken und Lungenautomaten

Steuerung und Prüfdatenaufnahme computergestützt oder manuell



Das Multitest 730M plus erlaubt die ebenso effiziente wie komfortable Durchführung statischer Prüfungen an Vollmasken und Lungenautomaten – wahlweise auf zwei Arten:

- ❖ computergestützt und vollautomatisch
- ❖ manuell per Joystick

Bei computergestütztem Betrieb werden

- ❖ die Masken manuell auf den Prüfkopf gespannt,
- ❖ im Anschluss typenangepasst geprüft,
- ❖ die aufgenommenen Prüfwerte im Geräte-Verwaltungsprogramm gespeichert und damit dokumentiert,
- ❖ die Masken manuell vom Prüfkopf abgenommen.

Prüffunktionen

- ❖ Vollmaske – Dichtprüfung (Normal- und Überdruck)
- ❖ Vollmaske – Öffnungsdruck des Ausatemventils
- ❖ Lungenautomat – Dichtprüfung (mit/ohne Mitteldruck)
- ❖ Überdruck-Lungenautomat – Schließdruck
- ❖ Pressluftatmer – statischer Mitteldruck

Prüfungen mit Mitteldruck erfordern einen Computer.

Mit auf Anfrage erhältlichem Zubehör können auch die Ventile von Chemikalienschutzanzügen dichtgeprüft werden.

Zur Prüfung von Zweipunktmasken steht diverses Sonderzubehör zur Verfügung, wie z. B. eine Prüfvorrichtung aus Edelstahl, die überall dort eine erhebliche Arbeitserleichterung darstellt, wo viele Zweipunktmasken zu prüfen sind.



Sonderzubehör: Prüfvorrichtung aus Edelstahl für das besonders komfortable Prüfen von Zweipunktmasken

Modellvarianten

- ❖ Multitest 730 plus (ohne Druckanzeige)**330-594**
- ❖ Multitest 730D plus (mit Digitalanzeige)**330-596**

Multitest 730 plus ist nur mit Computer betreibbar.

Beim PC-gestützten Betrieb steuert das funktionsreiche, einfach zu bedienende und von MENZL selbst entwickelte Geräte-Verwaltungsprogramm die automatisierten Prüfabläufe und protokolliert die von den elektronischen Messstellen aufgenommenen Daten. Damit zeichnet sich das Multitest 730M plus durch besonderen Bedienkomfort ebenso aus wie durch höchste Messgenauigkeit und verfälschungssichere Datendokumentation.

Im manuellen Betrieb werden die Prüffunktionen per Joystick gesteuert. Die Datenaufnahme erfolgt über das Manometer, das einen Durchmesser von 100 mm und eine Skalierung mit Feineinteilung hat, sodass Prüfergebnisse mit großer Genauigkeit ablesbar sind. Zudem kann mittels einer Kalibrierschraube der Nullpunkt des Manometerzeigers korrigiert werden.

Lieferumfang

- ❖ Multitest 730M plus (inkl. Netzkabel und USB-Kabel)
- ❖ Geräte-Verwaltungsprogramm (V 5, ohne Flaschenfüllung)
- ❖ Schutzhülle und Silikonspray für Prüfkopf
- ❖ Übergangsadapter (Rundgewinde auf Prüfkopf-Mund)
- ❖ Maskendichtadapter (Rundgewinde)
- ❖ Dichtsetzstopfen für LA-Schlauch
- ❖ Betriebsanleitung

Die Computeranlage ist im Lieferumfang NICHT enthalten. Sie kann bei uns bestellt oder unter Beachtung der von uns genannten Systemanforderungen bereitgestellt werden.

Technische Daten

- ❖ Abmessungen (B × T × H) 500 × 300 × 450 mm
- ❖ Gewicht ca. 18 kg
- ❖ Stromversorgung 230 V, 50 Hz
- ❖ Leistungsaufnahme 100 W
- ❖ Niederdruckmanometer ±20 mbar (KI. 1,6)
- ❖ Niederdruckmessstelle ±30 mbar (KI. 0,5)
- ❖ Mitteldruckmessstelle 0 – 16 bar (KI. 0,5)
- ❖ Niederdruckanschlüsse Rundgewinde (EN 148-1)
- ❖ Mitteldruckanschlüsse Eurokupplung

Für den Betrieb des Gerätes ist eine Druckluftversorgung von 5 bis 10 bar in der für Atemschutzgeräte vorgeschriebenen Luftqualität (EN 12021) erforderlich.



Zubehör

Masken-Dichtadapter

MSA-Steckanschluss	330-015
MSA-Steckanschluss AutoMaXX	330-150
Gewindeanschluss M45x3	330-016
Dräger-Steckanschluss	330-017
Interspiro-Steckanschluss	330-018
Interspiro Click	330-131
Interspiro Inspire	330-494
Einheitssteckanschluss	330-187



Lungenautomaten-Prüfadapter

MSA-Steckanschluss	330-011
MSA-Steckanschluss AutoMaXX	330-149
Gewindeanschluss M45x3	330-012
Dräger-Steckanschluss	330-013
Interspiro-Steckanschluss	330-014
Interspiro Click	330-162
Interspiro Inspire	330-498
Einheitssteckanschluss	330-175



Prüfzubehör für Zweipunktmasken



Prüfvorrichtung aus Edelstahl (inkl. Aufnahmeplatte) (für MSA und Dräger – System „Gallet“)	330-727
MSA-Adapter (Avon/Schuberth) für Art.-Nr. 330-727	330-127
Interspiro-Adapter (Heros) für Art.-Nr. 330-727	330-128
Zweipunkt-Halterung zur Anbringung auf Prüfkopf (für Dräger- und MSA-Masken)	330-210
Zweipunkt-Halterung zur Anbringung auf Prüfkopf (für Interspiro-Masken)	330-522

Geräte-Verwaltungsprogramm

Programm-Funktionen

Das hausintern entwickelte Programm bietet u. a. folgende Funktionen:

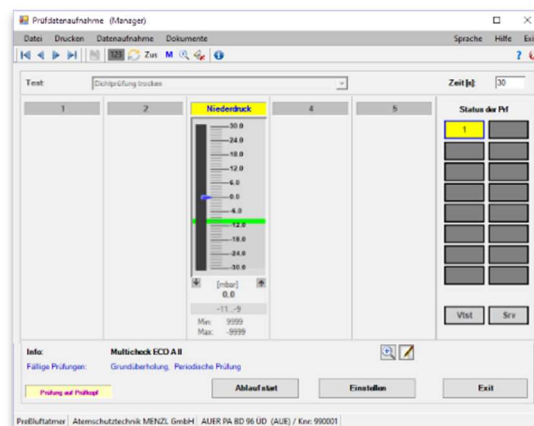
- ❖ Verwaltung von Programm Benutzern und Benutzerberechtigungen
- ❖ Verwaltung von Geräteeignern
- ❖ Verwaltung von Personen zu Geräteeignern
- ❖ Verwaltung typenbezogener Prüfvorgaben
- ❖ Verwaltung von Prüfabläufen
- ❖ Verwaltung von Gerätetypen und Prüfintervallen
- ❖ Verwaltung von Gerätedaten und Prüfterminen
- ❖ Verwaltung von Geräten mit begrenzter Verwendungsdauer
- ❖ Geräteprüfungen mit Speicherung aufgenommener Prüfwerte
- ❖ Verwaltung gespeicherter Daten zu Geräteprüfungen
- ❖ Drucken von Prüfprotokollen
- ❖ Suchen zur Prüfung fälliger Geräte
- ❖ Umfangreiche Auswertungs- und Statistikfunktionen
- ❖ Erstellung wahlweise zuschaltbarer Prüfungen
- ❖ Verwaltung von Einsätzen und Übungen
- ❖ Verwaltung und Prüfung beliebiger Gerätearten (Option)
- ❖ Verwaltung von Geräte-Prüflisten (Option)
- ❖ Verarbeitung von Gerätecodierung mittels Barcode
- ❖ Erstellung von Benutzerberichten
- ❖ Export von Berichten in diversen Formaten
- ❖ Export und Import von Daten (standardisiertes CSV-Format)
- ❖ Datenabgleich (erfordert Zentralprüfstelle)
- ❖ Einrichtung und Verwaltung von Zentralprüfstellen (Option)
- ❖ Bezug von Programmupdates über FTP-Verbindung
- ❖ Erstellung und Verwaltung von Geräte-Ausgabeliste (Option)
- ❖ Flaschenfüllungen und Druckproben (Option)
- ❖ Erfassung elektronischer Unterschriften mittels Signaturtablett
- ❖ Lagerverwaltung und Fakturierung (Option)

- ❖ Datensicherung auf USB-Speichermedien
- ❖ Externe Flaschenfüllungen
- ❖ Externe Geräteprüfung
- ❖ Geräteverleih (Option)
- ❖ Data Wizard V (Option)

Programm-Optionen (Auswahl)

- ❖ Beliebige Gerätearten
- ❖ Flaschenfüllung
- ❖ Geräteverleih
- ❖ Geräte-Ausgabelisten
- ❖ Prüflisten
- ❖ Zentralprüfstelle
- ❖ Lagerverwaltung
- ❖ Data Wizard V

Programm-Optionen sind separat zu bestellen!



Technische Änderungen und Irrtümer vorbehalten!

