

Computergestützter Prüfkoffer für statische Prüfung an Vollmasken und Lungenautomaten

*Prüfdatenaufnahme wahlweise
 computergestützt oder manuell*



Der Prüfkoffer Multitest ND ME hat den gleichen Ausstattungs- und Funktionsumfang wie das Multitest ND Pult ME. Mit lediglich vier Bedienelementen sind alle an Vollmasken und Lungenautomaten (LA) erforderlichen statischen Prüfungen ebenso rationell wie übersichtlich durchführbar.

Um höchste Prüfqualität und optimale Datendokumentation zu gewährleisten, verfügt der Prüfkoffer über eine elektronische Niederdruckmessstelle zur Anbindung an das im Lieferumfang enthaltene Geräte-Verwaltungsprogramm.

Beim Multitest ND ME werden die Prüffunktionen manuell eingestellt, die Prüfdaten hingegen PC-gestützt aufgenommen und verwaltet. Das von MENZL selbst entwickelte Programm ist funktionsreich und dennoch einfach zu bedienen. Steht kein Computer zur Verfügung, ist es auch möglich, den Multitest ND ME rein mechanisch zu betreiben und Daten durch Ablesen des Niederdruckmanometers aufzunehmen.

Prüfmöglichkeiten

- ❖ Vollmaske – Dichtprüfung
- ❖ Vollmaske – Öffnungsdruck des Ausatemventils
- ❖ Lungenautomat – Dichtprüfung
- ❖ Lungenautomat – Öffnungsdruck
- ❖ Lungenautomat – Schließdruck

Mit Sonderzubehör zusätzlich mögliche Prüfungen

- ❖ Schutzanzug – Dichtprüfung
- ❖ Schutzanzug – Dichtprüfung der Ausatemventile



Prüfen eines Lungenautomaten

Das Manometer hat einen Durchmesser von 100 mm und eine Skalierung mit Feineinteilung, sodass Prüfergebnisse mit großer Genauigkeit ablesbar sind. Zudem verfügt es über eine Kalibrierschraube zur Nullpunktkorrektur des Zeigers.

Der Multitest ND ME ist mit einem Rundgewinde-Geräteanschluss ausgestattet. Unter Zuhilfenahme separat erhältlicher Adapter können Geräte von unterschiedlichsten Herstellern und mit verschiedensten Anschlussarten geprüft werden.

Die im Koffer eingebaute Pumpe gewährleistet die für die jeweiligen Prüffunktionen benötigten Über- und Unterdrücke sowie die Durchflussleistungen für Öffnungs- und Schließdrücke.

LA-Prüfungen erfolgen direkt am Geräteanschluss des Koffers, Prüfungen an Fünfpunktmasken auf dem aufblasbaren Prüfkopf, der den perfekten Sitz der Masken garantiert und sich per Schraubzwinde an einer Tisch- oder Werkbankplatte fixieren lässt. Mit Sonderzubehör sind auch Zweipunktmasken prüfbar.

Lieferumfang

- ❖ Multitest ND ME
- ❖ Prüfkopf (inkl. Füllventil und Schraubzwinde)
- ❖ Geräte-Verwaltungsprogramm (V. 5, ohne Flaschenfüllung)
- ❖ Maskenprüfleitung (Rundgewinde)
- ❖ Dichtsetzstopfen für LA-Schlauch
- ❖ Silikonspray
- ❖ Steckernetzteil (230/24 V)
- ❖ USB-Kabel
- ❖ Betriebsanleitung

Die Computeranlage ist im Lieferumfang NICHT enthalten. Sie kann bei uns bestellt oder unter Beachtung der von uns genannten Systemanforderungen bereitgestellt werden.

Technische Daten

- ❖ Abmessungen (B × T × H) 550 × 370 × 200 mm
- ❖ Gewicht ca. 11 kg
- ❖ Stromversorgung 24 V DC
- ❖ Leistungsaufnahme 10 W
- ❖ Niederdruckmanometer ±20 mbar¹ (Kl. 1,6)
- ❖ Niederdruckmessstelle ±30 mbar (Kl. 0,5)
- ❖ Geräteanschluss Rundgewinde (EN 148-1)

1) Geräte für den österreichischen Markt. Geräte für den internationalen Markt verfügen über ein ±30-mbar-Niederdruckmanometer.



Zubehör

Masken-Prüfadapter



MSA-Steckanschluss	330-048
MSA AutoMaXX	330-152
Gewindeanschluss M45x3	330-050
Dräger-Steckanschluss	330-049
Interspiro-Steckanschluss	330-051
Interspiro Click	330-168
Interspiro Inspire	330-496
Einheitssteckanschluss	330-178

Lungenautomaten-Prüfadapter



MSA-Steckanschluss	330-011
MSA AutoMaXX	330-149
Gewindeanschluss M45x3	330-012
Dräger-Steckanschluss	330-013
Interspiro-Steckanschluss	330-014
Interspiro Click	330-162
Interspiro Inspire	330-498
Einheitssteckanschluss	330-175

Prüfzubehör für Zweipunktmasken



Zweipunkt-Prüfvorrichtung – Standard	330-233
MSA-Adapter (Avon/Schuberth) für Art.-Nr. 330-233	330-127
Interspiro-Adapter (Heros) für Art.-Nr. 330-233	330-128
Zweipunkt-Halterung zur Anbringung auf Prüfkopf (für Dräger- und MSA-Masken)	330-210
Zweipunkt-Halterung zur Anbringung auf Prüfkopf (für Interspiro-Masken)	330-522

Geräte-Verwaltungsprogramm

Programm-Funktionen

Das hausintern entwickelte Programm bietet u. a. folgende Funktionen:

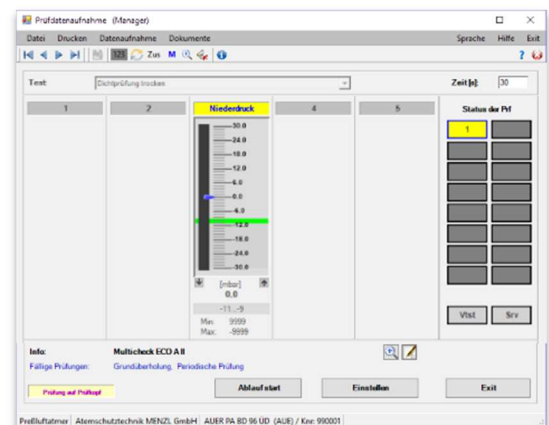
- ❖ Verwaltung von Programm Benutzern und Benutzerberechtigungen
- ❖ Verwaltung von Geräteeigentlichern
- ❖ Verwaltung von Personen zu Geräteeigentlichern
- ❖ Verwaltung typenbezogener Prüfvorgaben
- ❖ Verwaltung von Prüfabläufen
- ❖ Verwaltung von Gerätetypen und Prüfintervallen
- ❖ Verwaltung von Gerätedaten und Prüfterminen
- ❖ Verwaltung von Geräten mit begrenzter Verwendungsdauer
- ❖ Geräteprüfungen mit Speicherung aufgenommener Prüfwerte
- ❖ Verwaltung gespeicherter Daten zu Geräteprüfungen
- ❖ Drucken von Prüfprotokollen
- ❖ Suchen zur Prüfung fälliger Geräte
- ❖ Umfangreiche Auswertungs- und Statistikfunktionen
- ❖ Erstellung wahlweise zuschaltbarer Prüfungen
- ❖ Verwaltung von Einsätzen und Übungen
- ❖ Verwaltung und Prüfung beliebiger Gerätearten (Option)
- ❖ Verwaltung von Geräte-Prüflisten (Option)
- ❖ Verarbeitung von Gerätecodierung mittels Barcode
- ❖ Erstellung von Benutzerberichten
- ❖ Export von Berichten in diversen Formaten
- ❖ Export und Import von Daten (standardisiertes CSV-Format)
- ❖ Datenabgleich (erfordert Zentralprüfstelle)
- ❖ Einrichtung und Verwaltung von Zentralprüfstellen (Option)
- ❖ Bezug von Programmupdates über FTP-Verbindung
- ❖ Erstellung und Verwaltung von Geräte-Ausgabeliste (Option)
- ❖ Flaschenfüllungen und Druckproben (Option)
- ❖ Erfassung elektronischer Unterschriften mittels Signaturlinientablett
- ❖ Lagerverwaltung und Fakturierung (Option)

- ❖ Datensicherung auf USB-Speichermedien
- ❖ Externe Flaschenfüllungen
- ❖ Externe Geräteprüfung
- ❖ Geräteverleih (Option)
- ❖ Data Wizard V (Option)

Programm-Optionen (Auswahl)

- ❖ Beliebige Gerätearten
- ❖ Flaschenfüllung
- ❖ Geräteverleih
- ❖ Geräte-Ausgabelisten
- ❖ Prüflisten
- ❖ Zentralprüfstelle
- ❖ Lagerverwaltung
- ❖ Data Wizard V

Programm-Optionen sind separat zu bestellen!



Technische Änderungen und Irrtümer vorbehalten!

