

## Computergestützte Prüfpult für statische Prüfung an Vollmasken und Lungenautomaten

*Prüfdatenaufnahme wahlweise  
 computergestützt oder manuell*



Das Multitest ND Pult ME hat den gleichen Ausstattungs- und Funktionsumfang wie der Prüfkoffer Multitest ND. Mit nur vier Bedienelementen erlaubt es die ebenso rationelle wie übersichtliche Durchführung aller an Vollmasken und Lungenautomaten (LA) erforderlichen statischen Prüfungen.

Um höchste Prüfqualität und optimale Datendokumentation zu gewährleisten, verfügt das Prüfpult über eine elektronische Niederdruckmessstelle zur Anbindung an das im Lieferumfang enthaltene Geräte-Verwaltungsprogramm.

Beim Multitest ND Pult ME werden die Prüffunktionen manuell eingestellt, die Prüfdaten hingegen PC-gestützt aufgenommen und verwaltet. Das von MENZL selbst entwickelte Programm ist funktionsreich und dennoch einfach zu bedienen.

Steht kein Computer zur Verfügung, ist es auch möglich, das Multitest ND Pult ME rein mechanisch zu betreiben und Daten durch Ablesen des Niederdruckmanometers aufzunehmen.

### Prüfmöglichkeiten

- ❖ Vollmaske – Dichtprüfung
- ❖ Vollmaske – Öffnungsdruck des Ausatemventils
- ❖ Lungenautomat – Dichtprüfung
- ❖ Lungenautomat – Öffnungsdruck
- ❖ Lungenautomat – Schließdruck

### Mit Sonderzubehör zusätzlich mögliche Prüfungen

- ❖ Schutzanzug – Dichtprüfung
- ❖ Schutzanzug – Dichtprüfung der Ausatemventile



Lungenautomat an Geräteanschluss

Das Manometer hat einen Durchmesser von 100 mm und eine Skalierung mit Feineinteilung, sodass Prüfergebnisse mit großer Genauigkeit ablesbar sind. Zudem verfügt es über eine Kalibrierschraube zur Nullpunkt Korrektur des Zeigers.

Das Multitest ND Pult ME ist mit einem Rundgewinde-Geräteanschluss ausgestattet. Unter Zuhilfenahme separat erhältlicher Adapter können Geräte von unterschiedlichsten Herstellern und mit verschiedensten Anschlussarten geprüft werden.

Die im Pult eingebaute Pumpe gewährleistet die für die jeweiligen Prüffunktionen benötigten Über- und Unterdrücke sowie die Durchflussleistungen für Öffnungs- und Schließdrücke.

LA-Prüfungen erfolgen direkt am Geräteanschluss des Pultes, Prüfungen an Fünfpunktmasken auf dem aufblasbaren Prüfkopf, der den perfekten Sitz der Masken garantiert und sich per Schraubzwinde an einer Tisch- oder Werkbankplatte fixieren lässt. Mit Sonderzubehör sind auch Zweipunktmasken prüfbar.

### Lieferumfang

- ❖ Multitest ND Pult ME
- ❖ Prüfkopf (inkl. Füllventil und Schraubzwinde)
- ❖ Geräte-Verwaltungsprogramm (V. 5, ohne Flaschenfüllung)
- ❖ Maskenprüfleitung (Rundgewinde)
- ❖ Dichtsetzstopfen für LA-Schlauch
- ❖ Silikonspray
- ❖ Steckernetzteil (230/24 V)
- ❖ USB-Kabel
- ❖ Betriebsanleitung

Die Computeranlage ist im Lieferumfang NICHT enthalten. Sie kann bei uns bestellt oder unter Beachtung der von uns genannten Systemanforderungen bereitgestellt werden.

### Technische Daten

- ❖ Abmessungen (B × T × H) ..... 420 × 400 × 220 mm
- ❖ Gehäuse ..... Aluminium, strukturlackiert
- ❖ Gewicht ..... ca. 9 kg
- ❖ Stromversorgung ..... 24 V DC
- ❖ Leistungsaufnahme ..... 10 W
- ❖ Niederdruckmanometer ..... ±20 mbar<sup>1</sup> (Kl. 1,6)
- ❖ Niederdruckmessstelle ..... ±30 mbar (Kl. 0,5)
- ❖ Geräteanschluss ..... Rundgewinde (EN 148-1)

<sup>1</sup>) Geräte für den österreichischen Markt. Geräte für den internationalen Markt verfügen über ein ±30-mbar-Niederdruckmanometer.



## Zubehör

### Masken-Prüfadapter



MSA-Steckanschluss	<b>330-048</b>
MSA AutoMaXX	<b>330-152</b>
Gewindeanschluss M45x3	<b>330-050</b>
Dräger-Steckanschluss	<b>330-049</b>
Interspiro-Steckanschluss	<b>330-051</b>
Interspiro Click	<b>330-168</b>
Interspiro Inspire	<b>330-496</b>
Einheitssteckanschluss	<b>330-178</b>

### Lungenautomaten-Prüfadapter



MSA-Steckanschluss	<b>330-011</b>
MSA AutoMaXX	<b>330-149</b>
Gewindeanschluss M45x3	<b>330-012</b>
Dräger-Steckanschluss	<b>330-013</b>
Interspiro-Steckanschluss	<b>330-014</b>
Interspiro Click	<b>330-162</b>
Interspiro Inspire	<b>330-498</b>
Einheitssteckanschluss	<b>330-175</b>

### Prüfzubehör für Zweipunktmasken



Zweipunkt-Prüfvorrichtung – Standard	<b>330-233</b>
MSA-Adapter (Avon/Schuberth) für Art.-Nr. 330-233	<b>330-127</b>
Interspiro-Adapter (Heros) für Art.-Nr. 330-233	<b>330-128</b>
Zweipunkt-Halterung zur Anbringung auf Prüfkopf (für Dräger- und MSA-Masken)	<b>330-210</b>
Zweipunkt-Halterung zur Anbringung auf Prüfkopf (für Interspiro-Masken)	<b>330-522</b>

## Geräte-Verwaltungsprogramm

### Programm-Funktionen

Das hausintern entwickelte Programm bietet u. a. folgende Funktionen:

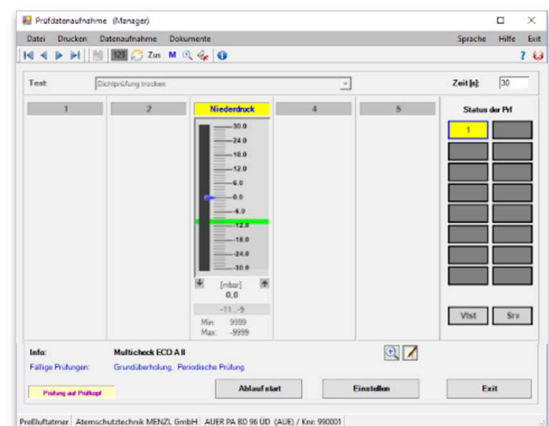
- ❖ Verwaltung von Programm Benutzern und Benutzerberechtigungen
- ❖ Verwaltung von Geräteeignern
- ❖ Verwaltung von Personen zu Geräteeignern
- ❖ Verwaltung typenbezogener Prüfvorgaben
- ❖ Verwaltung von Prüfabläufen
- ❖ Verwaltung von Gerätetypen und Prüfintervallen
- ❖ Verwaltung von Gerätedaten und Prüfterminen
- ❖ Verwaltung von Geräten mit begrenzter Verwendungsdauer
- ❖ Geräteprüfungen mit Speicherung aufgenommener Prüfwerte
- ❖ Verwaltung gespeicherter Daten zu Geräteprüfungen
- ❖ Drucken von Prüfprotokollen
- ❖ Suchen zur Prüfung fälliger Geräte
- ❖ Umfangreiche Auswertungs- und Statistikfunktionen
- ❖ Erstellung wahlweise zuschaltbarer Prüfungen
- ❖ Verwaltung von Einsätzen und Übungen
- ❖ Verwaltung und Prüfung beliebiger Gerätearten (Option)
- ❖ Verwaltung von Geräte-Prüflisten (Option)
- ❖ Verarbeitung von Gerätecodierung mittels Barcode
- ❖ Erstellung von Benutzerberichten
- ❖ Export von Berichten in diversen Formaten
- ❖ Export und Import von Daten (standardisiertes CSV-Format)
- ❖ Datenabgleich (erfordert Zentralprüfstelle)
- ❖ Einrichtung und Verwaltung von Zentralprüfstellen (Option)
- ❖ Bezug von Programmupdates über FTP-Verbindung
- ❖ Erstellung und Verwaltung von Geräte-Ausgabeliste (Option)
- ❖ Flaschenfüllungen und Druckproben (Option)
- ❖ Erfassung elektronischer Unterschriften mittels Signaturoblett
- ❖ Lagerverwaltung und Fakturierung (Option)

- ❖ Datensicherung auf USB-Speichermedien
- ❖ Externe Flaschenfüllungen
- ❖ Externe Geräteprüfung
- ❖ Geräteverleih (Option)
- ❖ Data Wizard V (Option)

### Programm-Optionen (Auswahl)

- ❖ Beliebige Gerätearten
- ❖ Flaschenfüllung
- ❖ Geräteverleih
- ❖ Geräte-Ausgabelisten
- ❖ Prüflisten
- ❖ Zentralprüfstelle
- ❖ Lagerverwaltung
- ❖ Data Wizard V

**Programm-Optionen sind separat zu bestellen!**



Technische Änderungen und Irrtümer vorbehalten!

