

Computergestützter Prüfkoffer für statische Prüfungen an Vollmasken und Lungenautomaten sowie statische Mitteldruckprüfungen an Pressluftatmern

Prüfdatenaufnahme wahlweise
 computergestützt oder manuell



Der Prüfkoffer Multitest plus ME hat den gleichen Ausstattungs- und Funktionsumfang wie das Multitest plus Pult ME. Mit lediglich vier Bedienelementen sind neben allen an Vollmasken und Lungenautomaten (LA) erforderlichen statischen Prüfungen auch statische Pressluftatmer-Mitteldruckprüfungen ebenso rationell wie übersichtlich durchführbar.

Um höchste Prüfqualität und optimale Datendokumentation zu gewährleisten, verfügt der Prüfkoffer im Nieder- und Mitteldruckbereich über eine elektronische Messstelle zur Anbindung an das mitgelieferte Geräte-Verwaltungsprogramm.

Beim Multitest plus ME werden die Prüffunktionen manuell eingestellt, die Prüfdaten hingegen PC-gestützt aufgenommen und verwaltet. Das von MENZL selbst entwickelte Programm ist funktionsreich und dennoch einfach zu bedienen.

Steht kein Computer zur Verfügung, ist es auch möglich, den Multitest plus ME rein mechanisch zu betreiben und Daten durch Ablesen der Manometer aufzunehmen. Die Manometer

haben einen Durchmesser von 100 mm und eine Skalierung mit Feineinteilung, sodass Prüfergebnisse mit großer Genauigkeit ablesbar sind. Zudem verfügt das Niederdruckmanometer über eine Kalibrierschraube zur Nullpunktkorrektur des Zeigers.

Der Multitest plus ME ist mit einem Rundgewinde-Geräteanschluss ausgestattet. Unter Zuhilfenahme separat erhältlicher Adapter können Geräte von unterschiedlichsten Herstellern und mit verschiedensten Anschlussarten geprüft werden.

Die im Koffer eingebaute Pumpe gewährleistet die für die jeweiligen Prüffunktionen erforderlichen Über- und Unterdrücke sowie die Durchflussleistungen für Öffnungs- und Schließdrücke.

LA-Prüfungen erfolgen direkt am Geräteanschluss des Koffers, Prüfungen an Fünfpunktmasken auf dem aufblasbaren Prüfkopf, der den perfekten Sitz der Masken garantiert und sich per Schraubzwinde an einer Tisch- oder Werkbankplatte fixieren lässt. Mit Sonderzubehör können mit dem Multitest plus ME auch Zweipunktmasken geprüft werden.

Prüfmöglichkeiten

- ❖ Vollmaske – Dichtprüfung
- ❖ Vollmaske – Öffnungsdruck des Ausatemventils
- ❖ Lungenautomat – Dichtprüfung
- ❖ Lungenautomat – Öffnungsdruck
- ❖ Lungenautomat – Schließdruck
- ❖ Pressluftatmer – statischer Mitteldruck

Mit Sonderzubehör zusätzlich mögliche Prüfungen

- ❖ Schutzanzug – Dichtprüfung
- ❖ Schutzanzug – Dichtprüfung der Ausatemventile

Lieferumfang

- ❖ Multitest plus ME
- ❖ Prüfkopf (inkl. Füllventil und Schraubzwinde)
- ❖ Geräte-Verwaltungsprogramm (V. 5, ohne Flaschenfüllung)
- ❖ Maskenprüfleitung (Rundgewinde)
- ❖ Dichtsetzstopfen für LA-Schlauch
- ❖ Mitteldruckprüfleitung (Eurokupplung)
- ❖ Silikonspray
- ❖ Steckernetzteil (230/24 V)
- ❖ USB-Kabel
- ❖ Betriebsanleitung

Die Computeranlage ist im Lieferumfang NICHT enthalten. Sie kann bei uns bestellt oder unter Beachtung der von uns genannten Systemanforderungen bereitgestellt werden.

Technische Daten

- ❖ Abmessungen (B × T × H) 550 × 370 × 200 mm
- ❖ Gewicht ca. 12 kg
- ❖ Stromversorgung/-aufnahme 24 V DC/10 W
- ❖ Niederdruckmanometer ±20 mbar¹ (KI. 1,6)
- ❖ Niederdruckmessstelle ±30 mbar (KI. 0,5)
- ❖ Mitteldruckmanometer 0 – 16 bar (KI. 1,0)
- ❖ Mitteldruckmessstelle 0 – 16 bar (KI. 0,5)
- ❖ Geräteanschluss Rundgewinde (EN 148-1)
- ❖ Mitteldruckanschluss Euronippel

¹⁾ Geräte für den österreichischen Markt. Geräte für den internationalen Markt verfügen über ein ±30-mbar-Niederdruckmanometer.



LA-Prüfung mit Mitteldruck

Technische Änderungen und Irrtümer vorbehalten!



Zubehör

Masken-Prüfadapter



MSA-Steckanschluss	330-048
MSA AutoMaXX	330-152
Gewindeanschluss M45x3	330-050
Dräger-Steckanschluss	330-049
Interspiro-Steckanschluss	330-051
Interspiro Click	330-168
Interspiro Inspire	330-496
Einheitssteckanschluss	330-178

Lungenautomaten-Prüfadapter



MSA-Steckanschluss	330-011
MSA AutoMaXX	330-149
Gewindeanschluss M45x3	330-012
Dräger-Steckanschluss	330-013
Interspiro-Steckanschluss	330-014
Interspiro Click	330-162
Interspiro Inspire	330-498
Einheitssteckanschluss	330-175

Prüfzubehör für Zweipunktmasken



Zweipunkt-Prüfvorrichtung – Standard	330-233
MSA-Adapter (Avon/Schuberth) für Art.-Nr. 330-233	330-127
Interspiro-Adapter (Heros) für Art.-Nr. 330-233	330-128
Zweipunkt-Halterung zur Anbringung auf Prüfkopf (für Dräger- und MSA-Masken)	330-210
Zweipunkt-Halterung zur Anbringung auf Prüfkopf (für Interspiro-Masken)	330-522

Geräte-Verwaltungsprogramm

Programm-Funktionen

Das hausintern entwickelte Programm bietet u. a. folgende Funktionen:

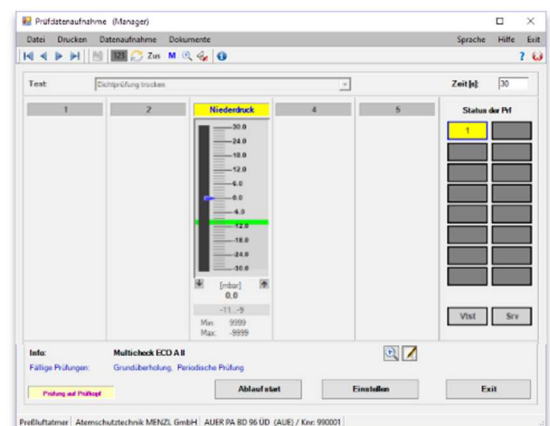
- ❖ Verwaltung von Programm Benutzern und Benutzerberechtigungen
- ❖ Verwaltung von Geräteeignern
- ❖ Verwaltung von Personen zu Geräteeignern
- ❖ Verwaltung typenbezogener Prüfvorgaben
- ❖ Verwaltung von Prüfabläufen
- ❖ Verwaltung von Gerätetypen und Prüfintervallen
- ❖ Verwaltung von Gerätedaten und Prüfterminen
- ❖ Verwaltung von Geräten mit begrenzter Verwendungsdauer
- ❖ Geräteprüfungen mit Speicherung aufgenommener Prüfwerte
- ❖ Verwaltung gespeicherter Daten zu Geräteprüfungen
- ❖ Drucken von Prüfprotokollen
- ❖ Suchen zur Prüfung fälliger Geräte
- ❖ Umfangreiche Auswertungs- und Statistikfunktionen
- ❖ Erstellung wahlweise zuschaltbarer Prüfungen
- ❖ Verwaltung von Einsätzen und Übungen
- ❖ Verwaltung und Prüfung beliebiger Gerätearten (Option)
- ❖ Verwaltung von Geräte-Prüflisten (Option)
- ❖ Verarbeitung von Gerätecodierung mittels Barcode
- ❖ Erstellung von Benutzerberichten
- ❖ Export von Berichten in diversen Formaten
- ❖ Export und Import von Daten (standardisiertes CSV-Format)
- ❖ Datenabgleich (erfordert Zentralprüfstelle)
- ❖ Einrichtung und Verwaltung von Zentralprüfstellen (Option)
- ❖ Bezug von Programmupdates über FTP-Verbindung
- ❖ Erstellung und Verwaltung von Geräte-Ausgabeliste (Option)
- ❖ Flaschenfüllungen und Druckproben (Option)
- ❖ Erfassung elektronischer Unterschriften mittels Signaturtablett
- ❖ Lagerverwaltung und Fakturierung (Option)

- ❖ Datensicherung auf USB-Speichermedien
- ❖ Externe Flaschenfüllungen
- ❖ Externe Geräteprüfung
- ❖ Geräteverleih (Option)
- ❖ Data Wizard V (Option)

Programm-Optionen (Auswahl)

- ❖ Beliebige Gerätearten
- ❖ Flaschenfüllung
- ❖ Geräteverleih
- ❖ Geräte-Ausgabelisten
- ❖ Prüflisten
- ❖ Zentralprüfstelle
- ❖ Lagerverwaltung
- ❖ Data Wizard V

Programm-Optionen sind separat zu bestellen!



Technische Änderungen und Irrtümer vorbehalten!

