

## Computergestütztes Prüfpult für statische Prüfungen an Vollmasken und Lungenautomaten sowie statische Mittel- und Hochdruckprüfungen an Pressluftatmern

Prüfdatenaufnahme wahlweise computergestützt oder manuell



Mit dem Multitest plus Pult HD ME, das lediglich vier Bedienelemente hat, sind neben allen an Vollmasken und Lungenautomaten (LA) erforderlichen statischen Prüfungen auch statische Mittel- und Hochdruckprüfungen an Pressluftatmern ebenso rationell wie übersichtlich durchführbar.

Um höchste Prüfqualität und optimale Datendokumentation zu gewährleisten, verfügt das Prüfpult im Nieder-, Mittel- und Hochdruckbereich über eine elektronische Messstelle zur Anbindung an das mitgelieferte Geräte-Verwaltungsprogramm.

Beim Multitest plus Pult HD ME werden die Prüffunktionen manuell eingestellt, die Prüfdaten hingegen PC-gestützt aufgenommen und verwaltet. Das von MENZL selbst entwickelte Programm ist funktionsreich und dennoch leicht zu bedienen.

Steht kein Computer zur Verfügung, ist es auch möglich, das Prüfpult rein mechanisch zu betreiben und Daten durch Ablesen der Manometer aufzunehmen. Die Manometer haben ei-

nen Durchmesser von 100 mm und eine Skalierung mit Feineinteilung, sodass Prüfergebnisse mit großer Genauigkeit ablesbar sind. Zudem verfügt das Niederdruckmanometer über eine Kalibrierschraube zur Nullpunkt Korrektur des Zeigers.

Das Multitest plus Pult HD ME ist mit einem Rundgewinde-Geräteanschluss ausgestattet. Unter Zuhilfenahme separat erhältlicher Adapter können Geräte von unterschiedlichsten Herstellern und mit verschiedensten Anschlussarten geprüft werden.

Die im Pult eingebaute Pumpe gewährleistet die für die jeweiligen Prüffunktionen erforderlichen Über- und Unterdrücke sowie die Durchflussleistungen für Öffnungs- und Schließdrücke.

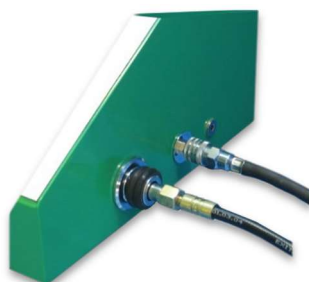
LA-Prüfungen erfolgen direkt am Geräteanschluss des Pultes, Prüfungen an Fünfpunktmasken auf dem aufblasbaren Prüfkopf, der den perfekten Sitz der Masken garantiert und sich per Schraubzwinde an einer Tisch- oder Werkbankplatte fixieren lässt. Mit Sonderzubehör sind auch Zweipunktmasken prüfbar.

### Prüfmöglichkeiten

- ❖ Vollmaske – Dichtprüfung
- ❖ Vollmaske – Öffnungsdruck des Ausatemventils
- ❖ Lungenautomat – Dichtprüfung
- ❖ Lungenautomat – Öffnungsdruck
- ❖ Lungenautomat – Schließdruck
- ❖ Pressluftatmer – statischer Mitteldruck
- ❖ Pressluftatmer – Hochdruck-Dichtprüfung
- ❖ Pressluftatmer – Manometer-Vergleichsprüfung
- ❖ Pressluftatmer – Ansprechdruck der Restdruckwarneinrichtung

### Mit Sonderzubehör zusätzlich mögliche Prüfungen

- ❖ Schutzanzug – Dichtprüfung
- ❖ Schutzanzug – Dichtprüfung der Ausatemventile



Hochdruck- bzw. Mitteldruckanschluss für Pressluftatmer

Zur Prüfung angeschlossener Lungenautomat



### Lieferumfang

- ❖ Multitest plus Pult HD ME
- ❖ Prüfkopf (inkl. Füllventil und Schraubzwinde)
- ❖ Geräte-Verwaltungsprogramm (V. 5, ohne Flaschenfüllung)
- ❖ Maskenprüfleitung (Rundgewinde)
- ❖ Dichtsetzstopfen für LA-Schlauch
- ❖ Hochdruckprüfleitung und 300-bar-Prüfbrücke
- ❖ Steckernetzteil (230/24 V), USB-Kabel und Silikonspray
- ❖ Betriebsanleitung

Die Computeranlage ist im Lieferumfang NICHT enthalten. Sie kann von uns mitgeliefert oder vom Kunden unter Beachtung der Systemanforderungen bereitgestellt werden.

### Technische Daten

- ❖ Abmessungen (B × T × H) ..... 420 × 400 × 220 mm
- ❖ Gehäuse ..... Aluminium, strukturlackiert
- ❖ Gewicht ..... ca. 11 kg
- ❖ Stromversorgung/-aufnahme ..... 24 V DC/10 W
- ❖ Niederdruckmanometer ..... ±20 mbar<sup>1</sup> (Kl. 1,6)
- ❖ Niederdruckmessstelle ..... ±30 mbar (Kl. 0,5)
- ❖ Mitteldruckmanometer ..... 0 – 16 bar (Kl. 1,0)
- ❖ Mitteldruckmessstelle ..... 0 – 16 bar (Kl. 0,5)
- ❖ Hochdruckmanometer ..... 0 – 400 bar (Kl. 0,6)
- ❖ Hochdruckmessstelle ..... 0 – 400 bar (Kl. 0,5)
- ❖ Geräteanschluss ..... Rundgewinde (EN 148-1)
- ❖ Mitteldruckanschlüsse ..... Eurokupplung/Euronippel
- ❖ Hochdruckanschluss ..... DIN 477

1) Geräte für den österreichischen Markt. Geräte für den internationalen Markt verfügen über ein ±30-mbar-Niederdruckmanometer.

Technische Änderungen und Irrtümer vorbehalten!



## Zubehör

### Masken-Prüfadapter

MSA-Steckanschluss	<b>330-048</b>
MSA AutoMaXX	<b>330-152</b>
Gewindeanschluss M45x3	<b>330-050</b>
Dräger-Steckanschluss	<b>330-049</b>
Interspiro-Steckanschluss	<b>330-051</b>
Interspiro Click	<b>330-168</b>
Interspiro Inspire	<b>330-496</b>
Einheitssteckanschluss	<b>330-178</b>



### Lungenautomaten-Prüfadapter

MSA-Steckanschluss	<b>330-011</b>
MSA AutoMaXX	<b>330-149</b>
Gewindeanschluss M45x3	<b>330-012</b>
Dräger-Steckanschluss	<b>330-013</b>
Interspiro-Steckanschluss	<b>330-014</b>
Interspiro Click	<b>330-162</b>
Interspiro Inspire	<b>330-498</b>
Einheitssteckanschluss	<b>330-175</b>



### Prüfzubehör für Zweipunktmasken



Zweipunkt-Prüfvorrichtung – Standard	<b>330-233</b>
MSA-Adapter (Avon/Schuberth) für Art.-Nr. 330-233	<b>330-127</b>
Interspiro-Adapter (Heros) für Art.-Nr. 330-233	<b>330-128</b>
Zweipunkt-Halterung zur Anbringung auf Prüfkopf (für Dräger- und MSA-Masken)	<b>330-210</b>
Zweipunkt-Halterung zur Anbringung auf Prüfkopf (für Interspiro-Masken)	<b>330-522</b>

## Geräte-Verwaltungsprogramm

### Programm-Funktionen

Das hausintern entwickelte Programm bietet u. a. folgende Funktionen:

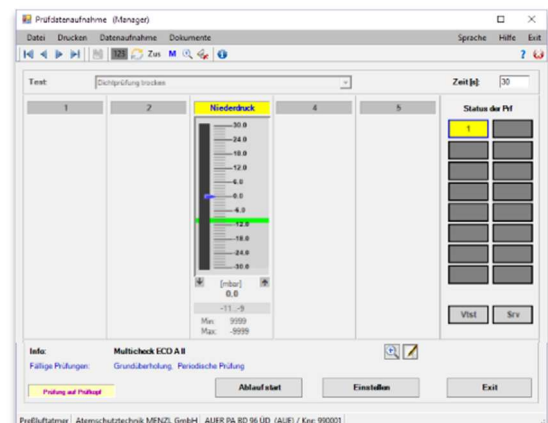
- ❖ Verwaltung von Programm Benutzern und Benutzerberechtigungen
- ❖ Verwaltung von Geräteeignern
- ❖ Verwaltung von Personen zu Geräteeignern
- ❖ Verwaltung typenbezogener Prüfvorgaben
- ❖ Verwaltung von Prüfabläufen
- ❖ Verwaltung von Gerätetypen und Prüfintervallen
- ❖ Verwaltung von Gerätedaten und Prüfterminen
- ❖ Verwaltung von Geräten mit begrenzter Verwendungsdauer
- ❖ Geräteprüfungen mit Speicherung aufgenommener Prüfwerte
- ❖ Verwaltung gespeicherter Daten zu Geräteprüfungen
- ❖ Drucken von Prüfprotokollen
- ❖ Suchen zur Prüfung fälliger Geräte
- ❖ Umfangreiche Auswertungs- und Statistikfunktionen
- ❖ Erstellung wahlweise zuschaltbarer Prüfungen
- ❖ Verwaltung von Einsätzen und Übungen
- ❖ Verwaltung und Prüfung beliebiger Gerätearten (Option)
- ❖ Verwaltung von Geräte-Prüflisten (Option)
- ❖ Verarbeitung von Gerätecodierung mittels Barcode
- ❖ Erstellung von Benutzerberichten
- ❖ Export von Berichten in diversen Formaten
- ❖ Export und Import von Daten (standardisiertes CSV-Format)
- ❖ Datenabgleich (erfordert Zentralprüfstelle)
- ❖ Einrichtung und Verwaltung von Zentralprüfstellen (Option)
- ❖ Bezug von Programmupdates über FTP-Verbindung
- ❖ Erstellung und Verwaltung von Geräte-Ausgabeliste (Option)
- ❖ Flaschenfüllungen und Druckproben (Option)
- ❖ Erfassung elektronischer Unterschriften mittels Signaturtablett
- ❖ Lagerverwaltung und Fakturierung (Option)

- ❖ Datensicherung auf USB-Speichermedien
- ❖ Externe Flaschenfüllungen
- ❖ Externe Geräteprüfung
- ❖ Geräteverleih (Option)
- ❖ Data Wizard V (Option)

### Programm-Optionen (Auswahl)

- ❖ Beliebige Gerätearten
- ❖ Flaschenfüllung
- ❖ Geräteverleih
- ❖ Geräte-Ausgabelisten
- ❖ Prüflisten
- ❖ Zentralprüfstelle
- ❖ Lagerverwaltung
- ❖ Data Wizard V

**Programm-Optionen sind separat zu bestellen!**



Technische Änderungen und Irrtümer vorbehalten!

