

## Für die **Schadluftabsaugung** beim **Zerlegen und Bearbeiten** **kontaminierter Geräte**

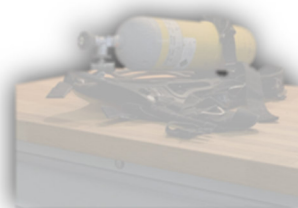
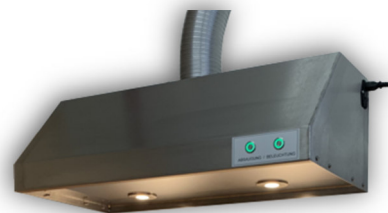
Im Bereich der **Schwarz-Weiß-Systeme** ist das wichtigste Element die Verhinderung der Geruchs- und Schadstoffbelastung in geschlossenen Räumen durch kontaminierte Ausrüstung.

Überall dort, wo Schadluftabsaugtische nicht eingesetzt werden können, bietet die MENZL-Schadluftabsaughaube eine gute und kostengünstige Möglichkeit für die Schadluftabsaugung am Arbeitsplatz.

Die Abluft muss über das oben an der Absaughaube angebrachte Aluflexrohr direkt oder über eine Rohrleitung (Durchmesser 100 mm) ins Freie abgeblasen werden.

Für eine optimale Sicht unterhalb der Schadluftabsaughaube ist diese mit zwei LED-Lampen ausgestattet, welche auch unabhängig vom Absaugbetrieb genutzt werden können.

Neben den Ein/Aus-Drucktastern für das Gebläse bzw. die LED-Lampen ist die Haube mit einem Hauptschalter versehen.



### Funktionsprinzip

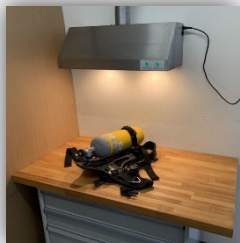
Die Schadluftabsaughaube wird oberhalb einer Werkbankplatte montiert und saugt ähnlich einer Dunstabzugshaube – aber mit einem höheren Wirkungsgrad – die Schadluft nach oben und nach hinten ab. Dadurch wird die vorn an der Werkbank arbeitende Person vor den Schadstoffen, die sich von den kontaminierten Geräten lösen, weitestgehend geschützt.



LED-Beleuchtung



Ein/Aus-Taster für Gebläse und LEDs



Absaughaube über Werkbank

### Lieferumfang

- Absaughaube (komplett)
- Stromversorgungskabel
- 1 Meter Aluflexrohr
- Schrauben und Dübel für die Montage
- Betriebsanleitung

### Technische Daten

|                               |                               |
|-------------------------------|-------------------------------|
| Gehäuse .....                 | Edelstahl, geschliffen        |
| Abmessungen (L x T x H) ..... | 800 x 400 x 290 mm            |
| Sauggebläse .....             | maximal 500 m <sup>3</sup> /h |
| Unterdruck .....              | maximal 550 Pa                |
| Stromversorgung .....         | 230 V; 50 Hz; 1,6 A           |
| Leistungsaufnahme .....       | 0,18 kW                       |
| Schutzklasse (Gebläse) .....  | IP 55                         |

**Gerne fertigen wir auf Anfrage Sonderlängen!**

